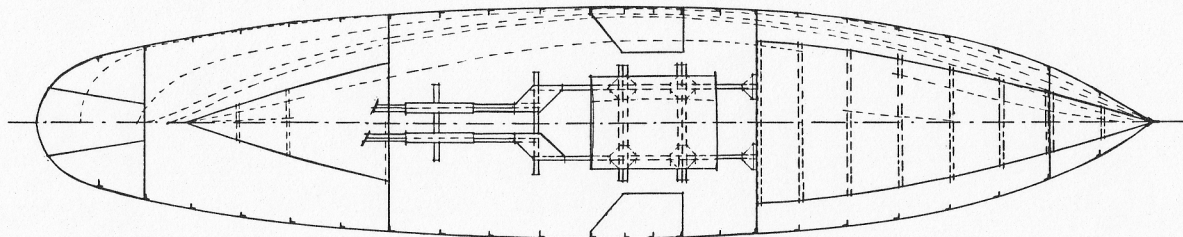
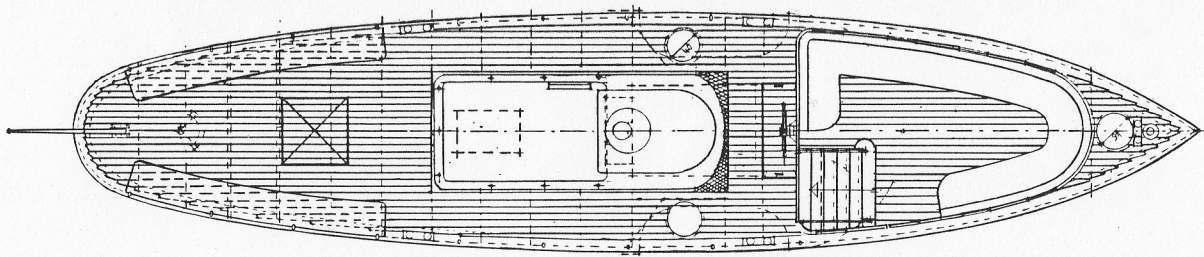
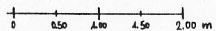


DIMENSIONEN:

LÄNGE ZW. PP.: 11.500 mm
 BREITE: 2.000 mm
 SEITENHÖHE: 1.200 mm
 TIEFHÖHE: 0.800 mm



STIFTUNG RESTAURIERUNG DES "GREIF"

GENERALPLAN FÜR DIE
 REVAPORISIERUNG DES DS "GREIF" -
 SCHRAUBENDAMPFER AUF DEM
 GREIFENSEE

GRUNDRISS SCHALE UND EINTEIGDECK
 LÄNGSSCHNITT IN SCHIFFS HAUPTACHSE
 QUERSCHNITTE BEI SPANT 6 UND 10

MASSSTAB 1:25 1984. M. / CR. KUNZ

CHARLOTTE KUNZ
 str. am stv/8a
 zürichweg 104
 8044 ZÜRICH

PLANNR.: 1984.11.15.04