



DAMPFSCHIFF
GREIF



**Das älteste Dampfschiff
der Schweiz**

Aus der Geschichte der Greifensee-Schifffahrt

1428 lassen Bürgermeister und Rat von Zürich ein Schiff für 30 Personen bauen, um für den Landvogt von Greifensee und andere Transporte durchzuführen. Die Verbindung über den See, vor allem für Markt- und Botengänge, wird durch Ruderschiffe besorgt.

Die beginnende Industrialisierung braucht leistungsfähige und schnelle Transportwege. Die kleinen, gemächlichen Boote genügen den steigenden Anforderungen nicht mehr.

Mit dem Bau der Glattalbahn auf der Ustermer Seeseite um 1856 läuft Maur Gefahr, vom Verkehr abgeschnitten zu werden.

1890 wird die «Dampfschiffahrts-Gesellschaft vom Greifensee» gegründet. Das erste Dampfschiff sinkt 1892 völlig überladen und reisst drei Personen mit sich.

1895 wird die international renommierte Firma Escher Wyss & Cie. in Zürich beauftragt, das Dampfschiff Greif zu bauen. Mit diesem Schiff hat die damalige Schifffahrts-Gesellschaft mehr Glück: Noch heute fährt die «Greif» regelmässig auf dem Greifensee.



Ein einmaliges Schiff in einer einzigartigen Landschaft

Die «Greif» ist das älteste und einzige mit Kohle befeuerte Dampfschiff mit Schraubenantrieb welches heute noch in der öffentlichen Personenschiffahrt der Schweiz verkehrt. Sie gilt als bedeutender Zeuge des frühen industriellen Zeitalters.

Dank grossem, selbstlosem Einsatz vieler Freiwilliger befindet sich das Dampfschiff in ausgezeichnetem Zustand. 1986 aufwendig restauriert und mit der zum Glück wiedergefundenen Original-Dampfmaschine ausgerüstet, kommt dieses Schmuckstück dem Originalzustand so nahe wie möglich.

Der Greifensee, zweitgrösster See im Kanton Zürich, liegt in der abwechslungsreichen Region Zürcher Oberland. Gut erschlossen vor den Toren der Kantonshauptstadt und voller Naturschönheit.

Was aber wäre die idyllische Greifenseelandschaft ohne den unverwechselbar rauchigen Ton der Dampfpeife der «Greif»?

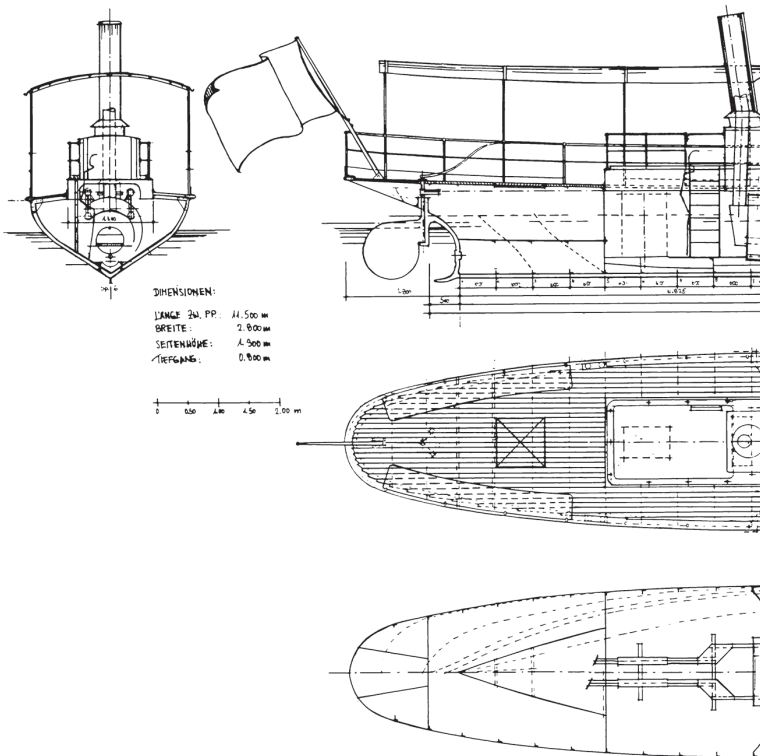


Technik mit bezauberndem Charme

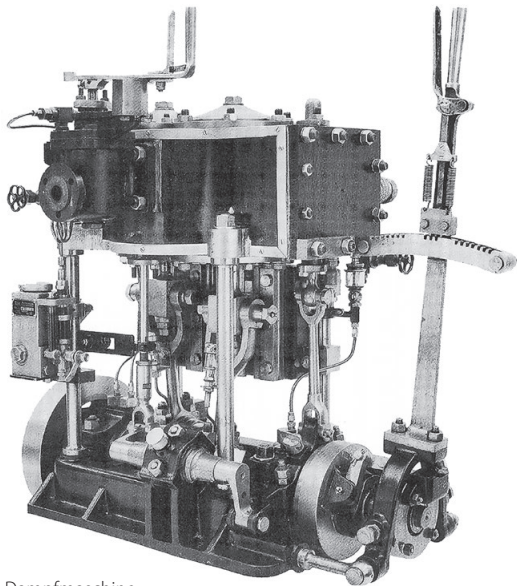
1895 wird die «Greif» bei Escher Wyss & Cie. in Zürich für den Greifensee gefertigt. 1916 wird sie zum Motorschiff umgebaut, da Kohle rar und immer teurer wird. Erst 1979 taucht dann die originale Dampfmaschine, die in einem Schwimmbagger im Zürcher Obersee als Kübelkettenantrieb gedient hat, wieder auf.

Um das Schiff wieder in seinem ursprünglichen Zustand in Betrieb zu bringen, wird 1983 eine Stiftung gegründet. 1986 bis 1988 wird die «Greif» demontiert, nach Originalplänen restauriert und wieder mit dem ursprünglichen Antrieb ausgerüstet.

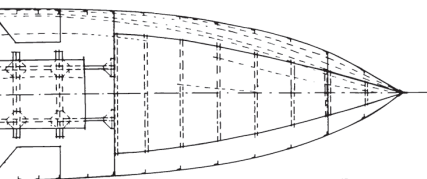
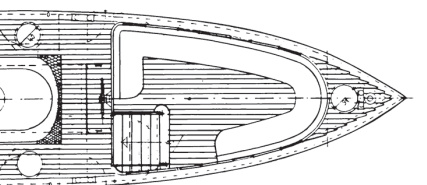
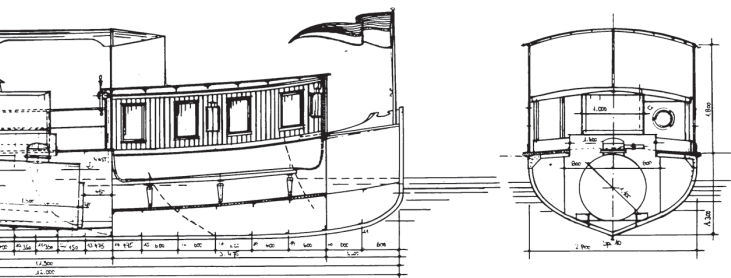
In der öffentlichen Personenschiffahrt ist das Dampfschiff Greif nicht nur das älteste Dampfschiff der Schweiz mit Schraubenantrieb, sondern auch das einzige, das mit Steinkohle befeuert wird. Es ist Eigentum der Stiftung zum Betrieb des Dampfschiffes Greif.



Generalplan für die Revaporisierung des DS Greif
Umzeichnung von Charlotte Kunz 1984



Die revidierte Original-Dampfmaschine



CHARLOTTE ELING
Architektin, ETH Zürich
Schiffbauingenieurin, MSc
BOAT ZÜRICH

PLANNR.: 1984_11_15_04

DS "GREIF"	
Erbaut:	1895
Bauwerk:	Escher Wyss & Cie., Zürich
Restauriert 1982 bis 88 durch die Stiftung Restaurierung DS GREIF.	
Ausführung: Yachtwerft Faul AG, Horgen	
Länge auf Deck:	13,30m
Breite auf Deck:	3,20m
Breite über Spant:	2,80m
Leerverdrängung:	8,950 t
Geschw leer, max.:	13 km/h
Rennleistung der Dampfmaschine:	12 PS / 9 kW
Drehzahl, max.:	200 T/min
Dampfesselleistung:	200 kg/h
Dampfüberdruck, max.:	9 bar
Zuladung Personen:	24



Information

Schiffahrts-Genossenschaft Greifensee, Seestrasse 35, 8124 Maur
Telefon 044 982 21 11.

Bei zweifelhaften Wetterbedingungen finden Sie verbindliche Auskunft über den Einsatz des DS Greif jeweils am Vorabend ab 17 Uhr unter www.dampfschiff-greif.ch/auskunft.html.

Halbtax-, Generalabonnemente, Reka-Checks und andere Vergünstigungen sind nicht gültig.

Die Stiftung zum Betrieb des Dampfschiffes Greif ist kein BAV-konzessioniertes Unternehmen und untersteht nicht der Fahrplanpflicht. Sie ist jedoch bemüht, die angegebenen Fahrzeiten einzuhalten.

www.dampfschiff-greif.ch

www.sgg-greifensee.ch





Fahren Sie mit dem Dampfschiff Greif !

Von Ende April bis Mitte Oktober wird die «Greif» jeden Sonntag bei schönem Wetter für Rundfahrten eingesetzt. Die Fahrzeiten finden Sie auf unserer Website.

CHARTERN SIE DAS DAMPFSCHIFF

Die «Greif» kann auch für individuelle Fahrten gemietet werden. Private oder geschäftliche Anlässe mit bis zu 24 Gästen sind ein unvergessliches Erlebnis, das verdiente Mitarbeiter belohnt, persönliche Kontakte zu guten Kunden festigt, ein Seminar locker ausklingen lässt oder dem Familienfest eine besondere Note gibt. Auf Wunsch werden Getränke und leckere Häppchen gereicht.

Was gibt es schöneres, als eine Fahrt mit dem ältesten mit Kohle befeuerten Dampfschiff der Schweiz auf dem idyllischen Greifensee ?

RESERVATION VON ABEND- UND CHARTERFAHRTEN

Rundfahrten können nicht reserviert werden. Für die Reservation von Abend- und Charterfahrten finden Sie alles nötige auf unserer Website:

www.dampfschiff-greif.ch

Für Anfragen und Reservationen wenden Sie sich an unseren Partner Schifffahrts-Genossenschaft SGG, Telefon 044 982 21 11